



Città di Bolzano
Stadt Bozen



BOLZANO 2020
La città in cifre

TERRITORIO	3
POPOLAZIONE	4
AMBIENTE	6
SANITÀ E SOCIALE	8
TRASPORTI	9
ISTRUZIONE, CULTURA E TEMPO LIBERO	10
ECONOMIA	12
EDILIZIA E ABITAZIONI	18
AMMINISTRAZIONE COMUNALE	19

POSIZIONE GEOGRAFICA DELLA CITTÀ

Latitudine Nord	46° 29' 28"
Longitudine Est da Greenwich	11° 21' 15"
N.B. Le coordinate geografiche sono riferite al campanile del Duomo	
Altitudine media (metri s.l.m.)	262
Altitudine massima (metri s.l.m.)	1.616
Altitudine minima (metri s.l.m.)	232
Superficie (km ²)	52,34

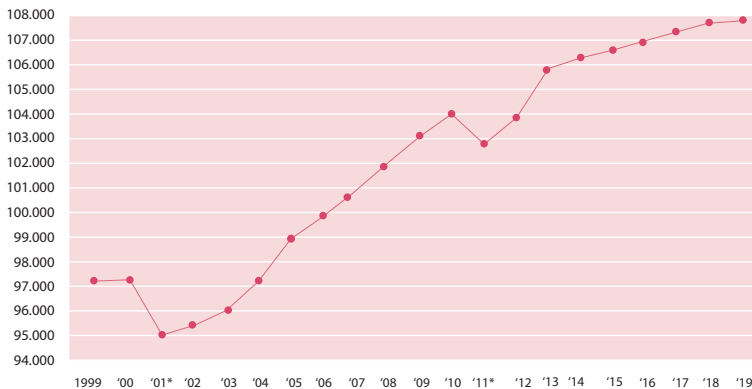
I QUARTIERI E LA LORO SUPERFICIE · km²

Centro-Piani-Rencio	22,81
Oltrisarco-Aslago	10,92
Europa-Novacella	0,84
Don Bosco	4,28
Gries-S.Quirino	13,46
TOTALE	52,34



POPOLAZIONE	al 31.12
Popolazione residente	107.885
Densità abitativa (abitanti / km ²)	2.061

ANDAMENTO DEMOGRAFICO 1999 - 2019 AL 31.12



Fonte: Statistica ufficiale della popolazione

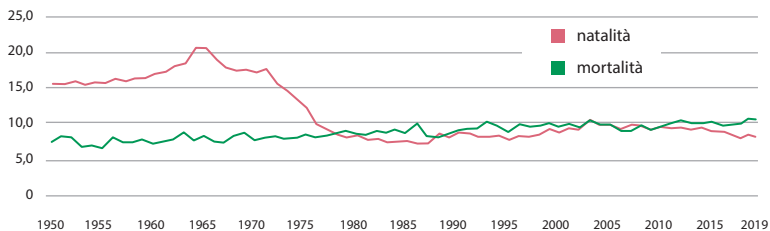
* Anno di censimento della popolazione

BILANCIO DEMOGRAFICO

MOVIMENTO NATURALE	Nati	893
	Morti	1.098
	SALDO	-205

MOVIMENTO MIGRATORIO	Immigrazioni	3.411
	Emigrazioni	3.060
	SALDO	+351

TASSO DI NATALITÀ E DI MORTALITÀ PER 1.000 ABITANTI 1950 - 2019

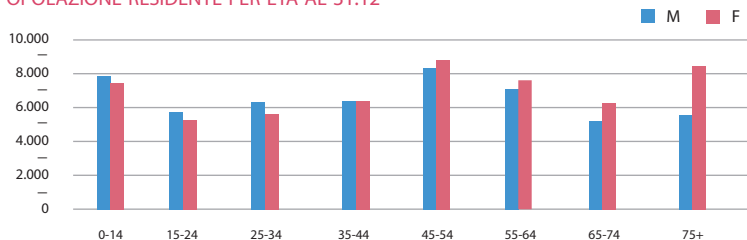


POPOLAZIONE RESIDENTE PER QUARTIERE AL 31.12

QUARTIERE	MASCHI	FEMMINE	TOTALE
Centro-Piani-Rencio	9.035	9.387	18.422
Oltrisarco-Aslago	7.555	7.212	14.767
Europa-Novacella	7.528	8.806	16.334
Don Bosco	12.763	14.190	26.953
Gries-S.Quirino	15.159	16.724	31.883
TOTALE	52.040	56.319	108.359

Fonte: Registri anagrafici del Comune di Bolzano

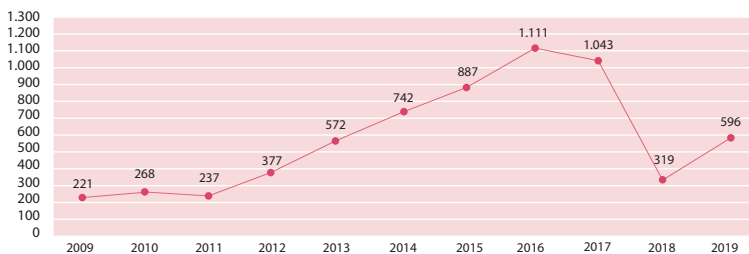
POPOLAZIONE RESIDENTE PER ETÀ AL 31.12



INDICATORI PER LA POPOLAZIONE RESIDENTE

	2018	2019
Percentuale ultra 65enni	23,6 %	23,7 %
Percentuale minorenni	17,1 %	17,1 %
Percentuale stranieri	14,6 %	14,6 %
Ampiezza media delle famiglie	2,2	2,2
Percentuale famiglie unipersonali	41,5 %	41,8 %
Percentuale famiglie monogenitoriali	15,7 %	15,8 %

NATURALIZZAZIONI 2009 - 2019



DATI METEOROLOGICI • °C

TEMPERATURA	MEDIA dal 1926	2018	2019
Temperatura media massima	18,0	19,4	19,2
Temperatura media minima	6,8	8,8	8,6
Temperatura media annua	12,4	14,1	13,9
Temperatura massima - valore estremo		38,0	39,4
Temperatura minima - valore estremo		-7,0	-5,2
TEMPERATURE ESTREME DAL 1926		°C	ANNO
Temperatura massima		40	1982, 1991 1992, 2003
Temperatura minima		-17	1985
PRECIPITAZIONI	MEDIA dal 1921	2018	2019
Quantità precipitazioni annue (mm)	720,3	728,8	901,7
Frequenza precipitazioni annue (gg)	81	86	95

Fonte: Provincia Autonoma di Bolzano - Ufficio Idrografico

CONCENTRAZIONE INQUINANTI NELL'ARIA

POLVERI SOTTILI (PM10)				
STAZIONE	MEDIA ANNUALE (a) µg/m ³	VALORE MASSIMO RILEVATO (b) µg/m ³	SUPERAMENTI DEL LIMITE MEDIO GIORNALIERO (b)	
			2018	2019
Via Cl. Augusta	18	63	4	1
Piazza Adriano	16	43	3	0

a) Limite = 40 µg/m³ b) Limite = 50 µg/m³

OZONO (O ₃)				
STAZIONE	VALORE MASSIMO MISURATO (a) µg/m ³	SUPERAMENTI DELLA SOGLIA DI ATTENZIONE (ore)		
		2018	2019	
Via Amba Alagi	179	0	0	

a) Soglia di attenzione = 180 µg/m³

Fonte: Provincia Autonoma di Bolzano - Laboratorio di Chimica Fisica

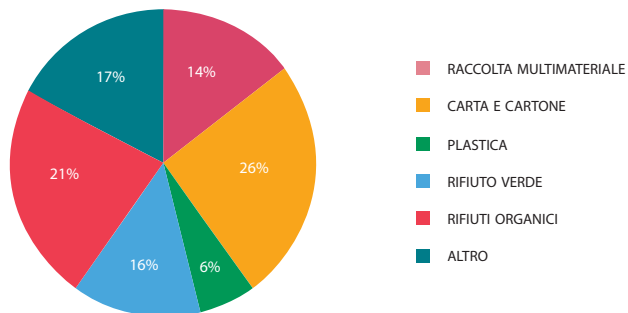
AREE VERDI PUBBLICHE E RICREATIVE • ha

Parchi e giardini pubblici	94,8
Giardini e cortili scolastici	13,3
Verde di arredo	19,8

RACCOLTA RIFIUTI • tonnellate

	2018	2019
TOTALE RACCOLTA	55.108,8	56.309,4
Raccolta differenziata	36.647,1	37.854,9
Percentuale di rifiuti differenziati	66,5%	67,2%

RACCOLTA DIFFERENZIATA DI RIFIUTI



Fonte: Seab Spa

CONSUMI DI ACQUA E GAS • m³/anno

	2018	2019
ACQUA TOTALE	8.625.177	8.250.728
di cui per uso domestico	5.633.510	5.392.859
di cui per uso industriale, commerciale, artigianale, agricolo ed altri usi	2.991.667	2.857.869

Fonte: Seab Spa

	2018	2019
GAS TOTALE	77.704.815	77.077.749
di cui per uso domestico	35.755.891	35.881.719

Fonte: Seab Spa

TELERISCALDAMENTO

Lunghezza rete (km)	29
Edifici serviti	253

STRUTTURE PER RICOVERI ACUTI • ricoveri ordinari

	POSTI LETTI	RICOVERI	GIORNATE di DEGENZA	GIORNATE di DEGENZA (media)
Opedale di Bolzano	600	24.413	174.653	7,2
Casa di cura S. Maria	29	395	2.082	5,3
Casa di cura CityClinic	19	814	1.467	1,8
TOTALE	648	25.622	178.202	7,0

STRUTTURE PER RIABILITAZIONE E LUNGODEGENZE

	POSTI LETTI	RICOVERI	GIORNATE di DEGENZA (totale)	GIORNATE di DEGENZA (media)
Villa Melitta	73	1.023	25.185	24,6
Bonvicini	89	1.307	30.508	23,3
Casa di cura S. Maria	3	18	327	18,2
TOTALE	165	2.348	56.020	23,9

Fonte: Provincia Autonoma di Bolzano – Ripartizione Sanità

MEDICI DI MEDICINA GENERALE E PEDIATRI DI LIBERA SCELTA

MEDICI	NUMERO	ASSISTITI
Medici di medicina generale	60	90.512
Pediatrati di libera scelta	14	14.333

Fonte: Provincia Autonoma di Bolzano – Ripartizione Sanità

FARMACIE

Comunali	6
Private	24
TOTALE	30

STRUTTURE E SERVIZI SOCIALI PER...

	SERVIZI / STRUTTURE	CAPACITÀ RICETTIVA	UTENTI AL 31.12
Anziani	12	834	823
Prima infanzia e minori	48	1.087	1.052
Famiglie e donne (a)	8	-	5.922
Persone con disabilità / malati psichici	18	238	251
Persone con dipendenze	5	66	51
Profughi	4	150	129
Persone in difficoltà	7	245	220
TOTALE STRUTTURE/SERVIZI SOCIALI			102

(a) Utenti nell'anno | Fonte: ASTAT, ASSB

RETE STRADALE

Totale rete stradale urbana (km)	269,3
Piste ciclabili (km)	54,2
Zone a traffico limitato (m ²)	351.715

MODAL SPLIT - SPOSTAMENTI DEI RESIDENTI GIORNI FERIALI

A piedi	29%
In bicicletta	26%
Con mezzi pubblici	10%
In auto	29%
In moto ed altro	5%

PARCHEGGI PER AUTO PRIVATE

POSTI AUTO DI SUPERFICIE		
Singoli in base alle zone colorate		7.270
Singoli a pagamento		1.349
PARCHEGGI	NUMERO	POSTI AUTO
Interrati per residenti	21	2.108
Interrati a pagamento	12	6.211
Altri parcheggi a pagamento	3	800
TOTALE POSTI A PAGAMENTO		8.360

AUTOBUS - LINEE ESCLUSIVAMENTE URBANE

Numero autobus in servizio urbano	104
di cui a metano	46
di cui elettrici o ibridi	22
di cui a idrogeno	5
Numero linee urbane	16
Numero fermate	348
Corsie preferenziali (km)	7,0
Lunghezza totale della rete (km)	222
Totale km percorsi	4.479.525
Totale passeggeri trasportati	13.337.627

BZO AIRPORT SÜDTIROL ALTO ADIGE

	VOLI	PASSEGGERI
Partenze e arrivi	46	1.319
TOTALE	46	1.319

GRADO SCOLASTICO ANNO SCOLASTICO 2019/20

	NUMERO	ISCRITTI
Scuole materne	48	2.912
Scuole elementari	21	5.092
Scuole medie	15	3.622
Scuole superiori	20	9.029
Scuole professionali	6	2.948
TOTALE	110	23.603

Fonte: Scuole, ASTAT

LIBERA UNIVERSITÀ DI BOLZANO

	LAUREATI 2019	ISCRITTI 2019/20
Facoltà di Economia	274	1.230
di cui Corso di laurea in Scienza dell'Economia e della Gestione Aziendale-Curriculum Management del Turismo e Management dello Sport e degli Eventi (Brunico)	78	321
Facoltà di Scienze e Tecnologie Informatiche	58	281
Facoltà di Design e Arti	61	318
Facoltà di Scienze della Formazione (Bressanone)	206	1.573
Facoltà di Scienze e Tecnologie	104	551
TOTALE	781	4.274

Fonte: Libera Università di Bolzano

BIBLIOTECHE

BIBLIOTECHE COMUNALI	NUMERO	PRESTITI LIBRI
Biblioteca Civica	1	38.522
Biblioteche comunali succursali	6	80.185
ALTRE BIBLIOTECHE	NUMERO	PRESTITI LIBRI
Biblioteche pubbliche locali	9	86.457
Biblioteche specialistiche	13	108.514
Altre biblioteche	2	117.673
TOTALE	31	431.354

Fonte: ASTAT, Comune di Bolzano

MUSEI

	NUMERO	VISITATORI
Musei comunali	5	41.962
Musei di altri enti pubblici	3	393.562
Musei privati	5	115.040
TOTALE	13	550.294

Fonte: Musei

CINEMA

	NUMERO	FILM PROIETTATI	SPETTATORI
Associazioni	3	534	80.109
Grandi catene	2	611	399.298
TOTALE	5	1.145	479.407

Fonte: Sale cinematografiche

IMPIANTI SPORTIVI

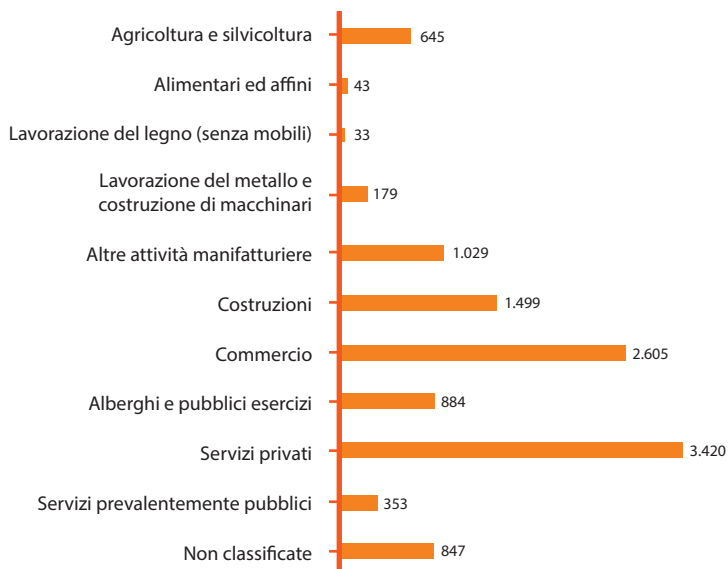
	NUMERO
Campi da calcio e calcetto	24
Campi da tennis	21
Piscine	7
Palestre comunali scolastiche	41
Palestre comunali civili	10
Stadi e complessi sportivi	6
Bocciodromi	3
Altre strutture	28
TOTALE	140

ASSOCIAZIONI ISCRITTE ALL'ALBO COMUNALE ^(a)

	al 31.12
Cultura	151
Tempo libero	29
Sport	121
TOTALE	301

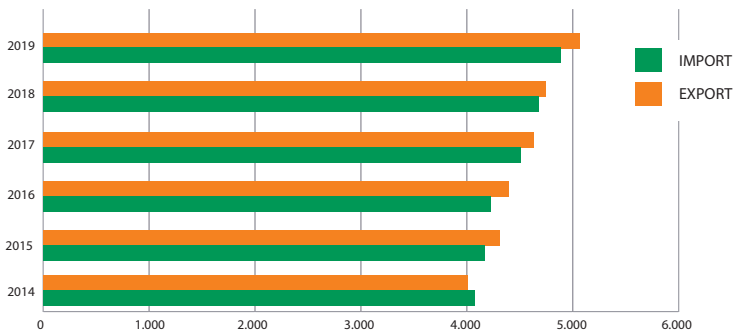
(a) Iscrizione per attività prevalente

IMPRESE REGISTRATE ALLA CAMERA DI COMMERCIO · unità locali



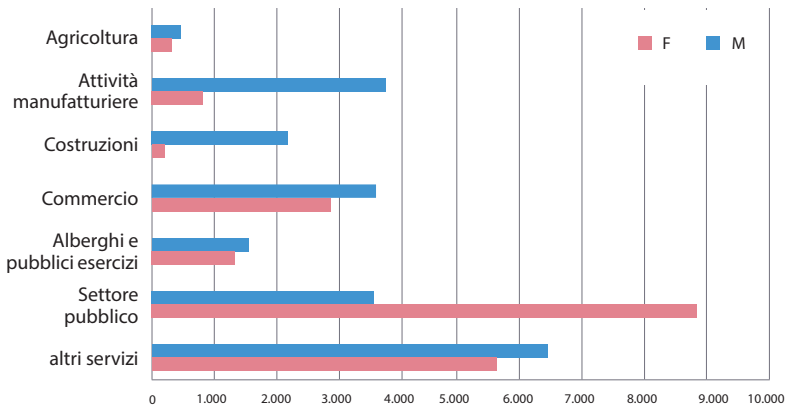
Fonte: Infocamere, elaborazione IRE

COMMERCIO ESTERO DA E VERSO L'ALTO ADIGE 2014 - 2019 • milioni di euro



Fonte: ISTAT - Coeweb

OCCUPATI RESIDENTI A BOLZANO PER SETTORE ECONOMICO • media annua



Fonte: Provincia Autonoma di Bolzano – Ripartizione Lavoro

SITUAZIONE DEL MERCATO DEL LAVORO • media annua

Tasso di occupazione donne (Comune di Bolzano)	69,5%
Tasso di occupazione donne (Provincia di Bolzano)	67,9%
Tasso di disoccupazione (Comune di Bolzano)	4,8%
Tasso di disoccupazione (Provincia di Bolzano)	2,9%
Tasso di disoccupazione giovanile (Provincia di Bolzano)	8,4%

Fonte: Provincia Autonoma di Bolzano – Ripartizione Lavoro, ASTAT

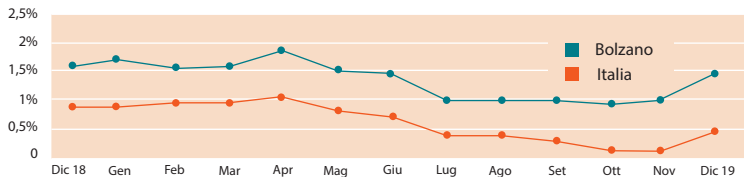
TASSO DI OCCUPAZIONE PER SESSO 2014-2019



Fonte: ASTAT

INFLAZIONE TENDENZIALE - INDICE NIC

Dicembre 2018 - Dicembre 2019

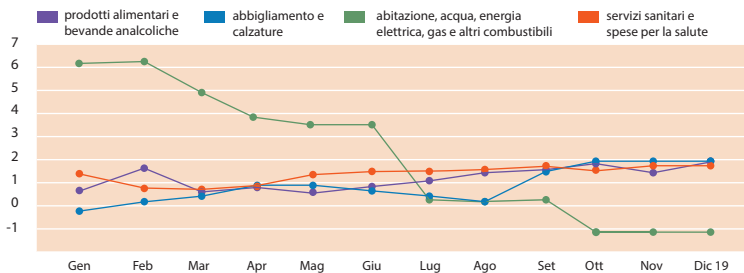


INDICI DEI PREZZI AL CONSUMO PER L'INTERA COLLETTIVITÀ (NIC)

Dicembre 2018 - Dicembre 2019

DIVISIONE	VARIAZIONE IN %
Prodotti alimentari e bevande analcoliche	+1,9
Bevande alcoliche e tabacchi	+2,4
Abbigliamento e calzature	+1,9
Abitazione, acqua, energia elettrica, gas e altri combustibili	-1,2
Mobili, articoli e servizi per la casa	+0,4
Servizi sanitari e spese per la salute	+1,7
Trasporti	+1,6
Comunicazione	-6,5
Ricreazione, spettacolo e cultura	-0,4
Istruzione	+4,2
Alberghi, ristoranti e pubblici esercizi	+3,1
Altri beni e servizi	+1,6

ANDAMENTO DEI PREZZI IN ALCUNE DIVISIONI 2019 · variazioni tendenziali in %



COMMERCIO AL DETTAGLIO - ESERCIZI

ALIMENTARI	NUMERO	SUPERFICIE (m ²)
Piccole strutture (fino a 150m ²)	200	7.430
Medie strutture (da 151 a 400m ²)	6	1.189
Grandi strutture (oltre 400m ²)	-	-
NON ALIMENTARI		
Piccole strutture (fino a 150m ²)	806	50.099
Medie strutture (da 151 a 400m ²)	155	37.265
Grandi strutture (oltre 400m ²)	95	125.542
ALIMENTARI E ALTRO		
Piccole strutture (fino a 150m ²)	85	4.692
Medie strutture (da 151 a 400m ²)	22	5.972
Grandi strutture (oltre 400m ²)	37	42.986
TOTALE	1.410	275.175

Fonte: CCIAA di Bolzano - IRE

FIERE E MERCATI

FIERE	2014-2019		
ANNO	NUMERO	ESPOSITORI	VISITATORI
2014	13	2.932	228.900
2015	14	3.148	245.144
2016	15	3.059	228.200
2017	16	3.680	272.500
2018	15	3.250	281.500
2019	16	3.714	277.930

Fonte: Fiera Bolzano Spa

MERCATI	NUMERO
Giornalieri	2
Settimanali	14
Mensili	0
Annuali	5
TOTALE	21

ESERCIZI RICETTIVI E POSTI LETTO PER CATEGORIA • media annua

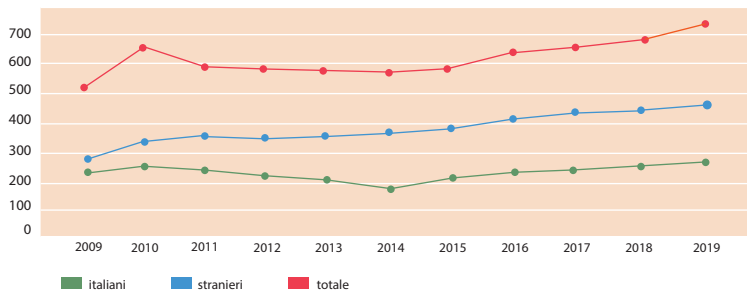
ESERCIZI ALBERGHIERI • CATEGORIA	ESERCIZI RICETTIVI	POSTI LETTO
4-5 Stelle	9	1.139
3 Stelle	15	925
1-2 Stelle	11	469
Residence	4	54
TOTALE	39	2.587

ESERCIZI EXTRALBERGHIERI • CATEGORIA

Campeggi	1	180
Alloggi privati	97	541
Esercizi agrituristici	21	185
Altri	40	420
TOTALE	159	1.326
TOTALE	198	3.913

Fonte: ASTAT

PRESENZE 2009-2019 • migliaia



Fonte: ASTAT

INDICATORI TURISTICI

	2018	2019
Numero medio di posti letto per esercizio	22,2	19,8
Giornate medie di soggiorno	2,1	2,1
Indice di utilizzazione di posti letto	49,7%	50,5%

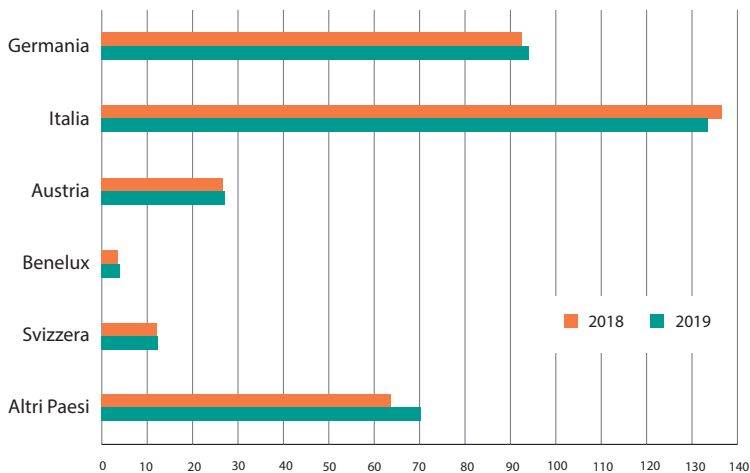
Fonte: ASTAT

ARRIVI 2009 - 2019 · migliaia

ANNO	ITALIANI	STRANIERI	TOTALE
2009	98,8	124,6	223,4
2010	113,7	145,0	258,7
2011	112,2	154,2	266,4
2012	111,2	153,8	265,0
2013	109,2	163,9	273,1
2014	111,1	174,0	285,1
2015	115,9	176,4	292,4
2016	124,7	189,6	314,3
2017	126,4	194,8	321,2
2018	136,2	201,7	337,9
2019	133,2	210,6	343,8

Fonte: ASTAT

ARRIVI PER NAZIONE DI PROVENIENZA · migliaia

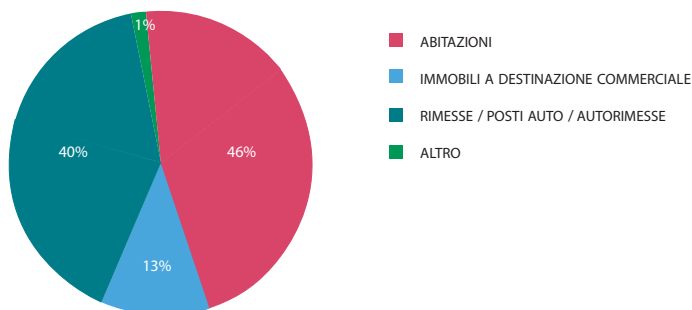


Fonte: ASTAT

ATTIVITÀ EDILIZIA

Totale edifici residenziali	6.414
NUOVE CONCESSIONI EDILIZIE RILASCIATE NELL'ANNO	
Per edifici	27
Per appartamenti	115
LAVORI ULTIMATI NELL'ANNO	
Per edifici	15
Per appartamenti	64

UNITÀ IMMOBILIARE PER CATEGORIA IMMOBILIARE 2018



Fonte: ASTAT

CERTIFICAZIONI ENERGETICHE

Certificazioni energetiche rilasciate dall'Agenzia CasaClima	115
di cui certificati energetici A / A Nature	34
di cui certificati energetici B,C,D, E, F, G (edifici vecchi)	81

Fonte: Agenzia CasaClima

ABITAZIONI 2018

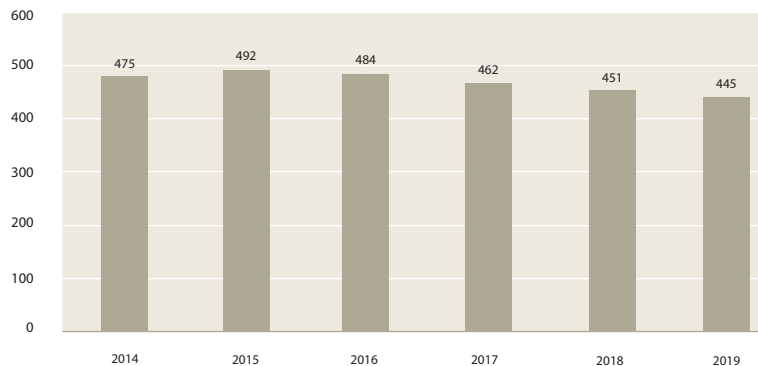
Totale abitazioni	52.781
di cui di proprietà dell'IPES	6.452
di cui di proprietà del Comune di Bolzano	710
Percentuale abitazioni con una superficie lorda da 50 a 100 m ²	51,4%

Fonte: ASTAT, Comune Bolzano

CONTO CONSUNTIVO DELL'AMMINISTRAZIONE COMUNALE · milioni di euro

SPESE	2018	2019
Spese di gestione	182,3	182,02
Spese per investimenti	55,5	57,05
TOTALE	237,8	239,07
ENTRATE	2018	2019
Entrate di gestione	205,6	209,77
di cui tributi	50,2	51,56
Entrate da investimenti	34,9	70,10
TOTALE	240,5	279,87

CARICO TRIBUTARIO PER ABITANTE 2014-2019 · euro



DIPENDENTI DELL'AMMINISTRAZIONE COMUNALE AL 31.12

	UOMINI	DONNE	TOTALE
tempo pieno	428	352	780
di cui in telelavoro	1	23	24
tempo parziale	11	208	219
TOTALE	439	560	999



Dati statistici riguardanti il Comune di Bolzano.
La fonte dei dati, dove non indicata, è il Comune di Bolzano.
Dove non indicato altrimenti, i dati si riferiscono all'anno 2019.